

**Gruppo erogazione**

Valvola del tipo a pulsante, interamente costruita in ottone CW617N UNI EN 12165, con controllo ad intermittenza del getto erogato. Viene fornita corredata di una valvola di sicurezza con disco a frattura, tarata a 18.5 ± 1.5 MPa.

Cono diffusore

Realizzato in materiale termoplastico con reticella anteriore di distribuzione del getto in lamiera d'acciaio, colore nero. Il cono è provvisto di uno spruzzatore con tre fori, distribuzione a 120° con angolazione 45° .

Carica estinguente

Biossido di carbonio purezza 99%. Questo tipo di estinguente è in grado di estinguere fuochi di classe:



Liquidi infiammabili
(petroli, benzina, etc.)

Verniciatura

La formulazione della vernice ha tenuto conto delle prestazioni che la stessa deve garantire all'urto, agli agenti chimici ed alla resistenza ai raggi ultravioletti. Il ciclo di verniciatura è stato testato con prove in nebbia salina per oltre 480 ore.

Istruzioni d'uso

- Togliere la spina di sicurezza
- Impugnare la manichetta
- Premere a fondo la leva e dirigere il getto alla base delle fiamme.

Certificazioni

Azienda certificata
UNI EN ISO 9001
UNI EN ISO 14001
UNI ISO 45001

Involucro

E' costituito da una bombola realizzata in un solo pezzo senza saldature aventi le seguenti caratteristiche:

- | | |
|--------------------|---------------------------------|
| - materiale | lega di alluminio AA 6061 |
| - volume | 7.5 lt |
| - diametro interno | 133.8 mm |
| - diametro esterno | 152 mm |
| - spessore minimo | 6,0 mm |
| - attacco valvola | M25x2 cilindrica
con sede OR |

Sulla bombola vengono riportati per punzonatura diretta caratteristiche tecniche della stessa, dati relativi al mese ed anno di costruzione, ditta costruttrice e numero di matricola della bombola.

CEA**ESTINTORI**

Estintore portatile

5 Kg a Biossido di Carbonio
Classe d'incendio 113B

CE 0948

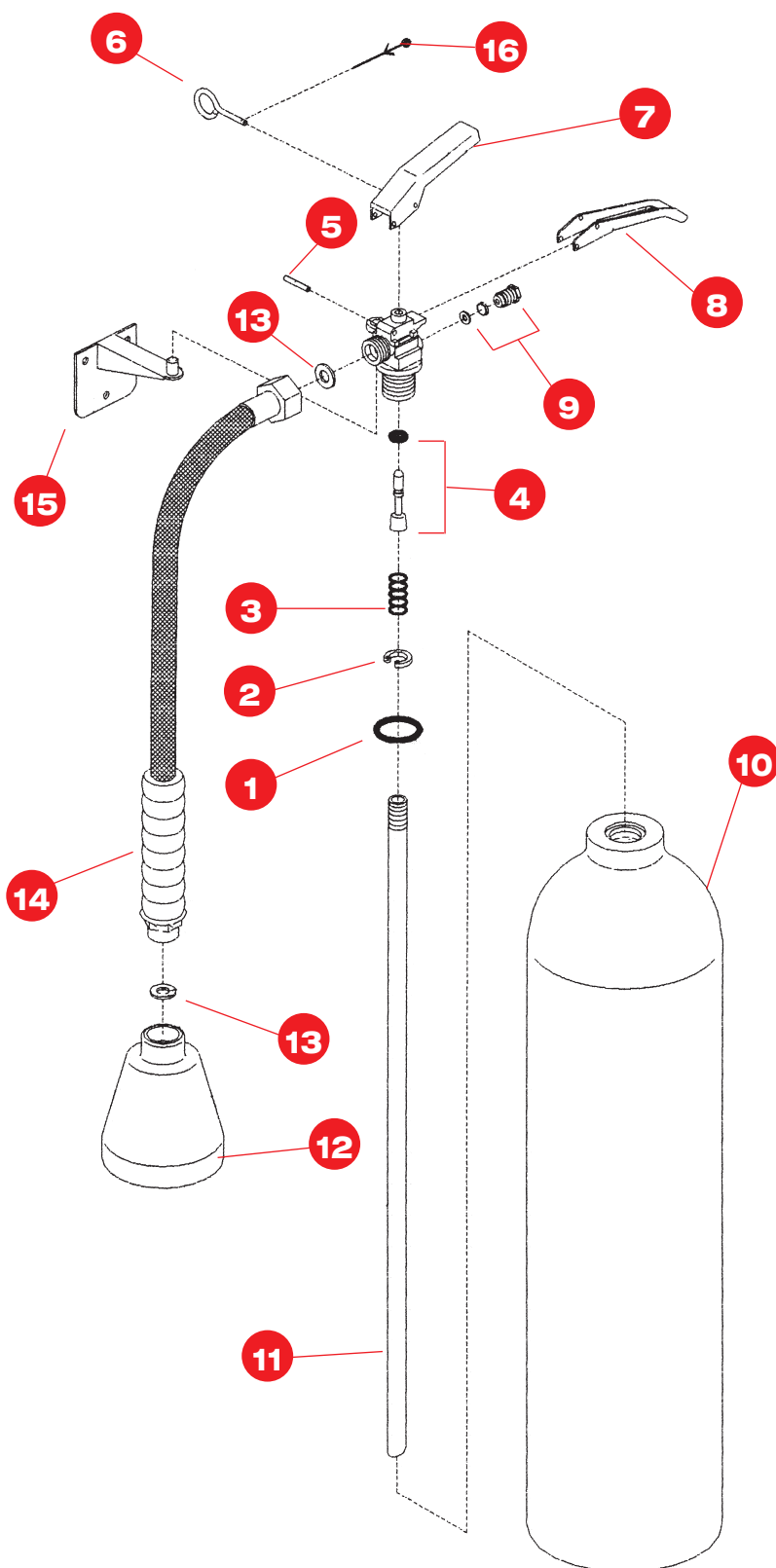
H5R

Caratteristiche Tecniche

Classi d'incendio	113B
Peso totale min.	11.3 Kg
Carica nominale	5 Kg
Agente estinguente	Biossido di carbonio
Coefficiente di riempimento 0,67	
Agente propellente	Pressione propria
Pressione di esercizio a 20°C	6 MPa
Pressione collaudo involucro	21,2 MPa
Altezza totale H	813 mm
Larghezza totale D	410 mm
Altezza involucro h	580 mm
Diametro involucro d	152 mm
Temperature limite di impiego	-30°C + 60°C
Lunghezza getto	4 m
Tempo di scarica	12 sec
Valvola sicurezza a disco	18,5 ± 1,5 MPa

Verifica per Pesata

Pos.	Descrizione	Q.tà	Cod.
	Valvola completa	1	V-0046
	Coppia serraggio max. 130 Nm*		
1	OR valvola	1	OR-CO2
2	Arresto molla	1	-
3	Molla	1	-
4	Pistoncino completo	1	PS-H5L
5	Perno per leve	1	P-C
6	Spina di sicurezza	1	SS-C
7	Leva di manovra	1	LM-H5L
8	Maniglia di trasporto	1	MT-C
9	Valvola sicurezza	1	VS-CO2
	Coppia serraggio max. 15 Nm*		
10	Involucro lt 7,5	1	I-H5R
11	Tubo pescante	1	TP-H5R
12	Cono diffusore	1	MC-H5CO
13	Guarnizione	1	GU-H5L
14	Manichetta	1	MC-H5
15	Supporto	1	S-E
16	Sigillo nero	1	SAGOLA
	Biossido di carbonio 5 Kg		ES-CO2



L'uso di ricambi non originali fa decadere l'omologazione dell'estintore

I dati tecnici possono subire variazioni senza preavviso né responsabilità del costruttore

*Nel caso si usino mastici e/o similari,

i valori dichiarati di coppia sono da diminuire del 30-40%

CEA ESTINTORI S.p.A.

via Tosarelli,105 - 40055 Castenaso (BO)

tel. 051/784811 - fax 051/784860

<http://www.ceaestintori.it>e-mail: cea@ceaestintori.it